

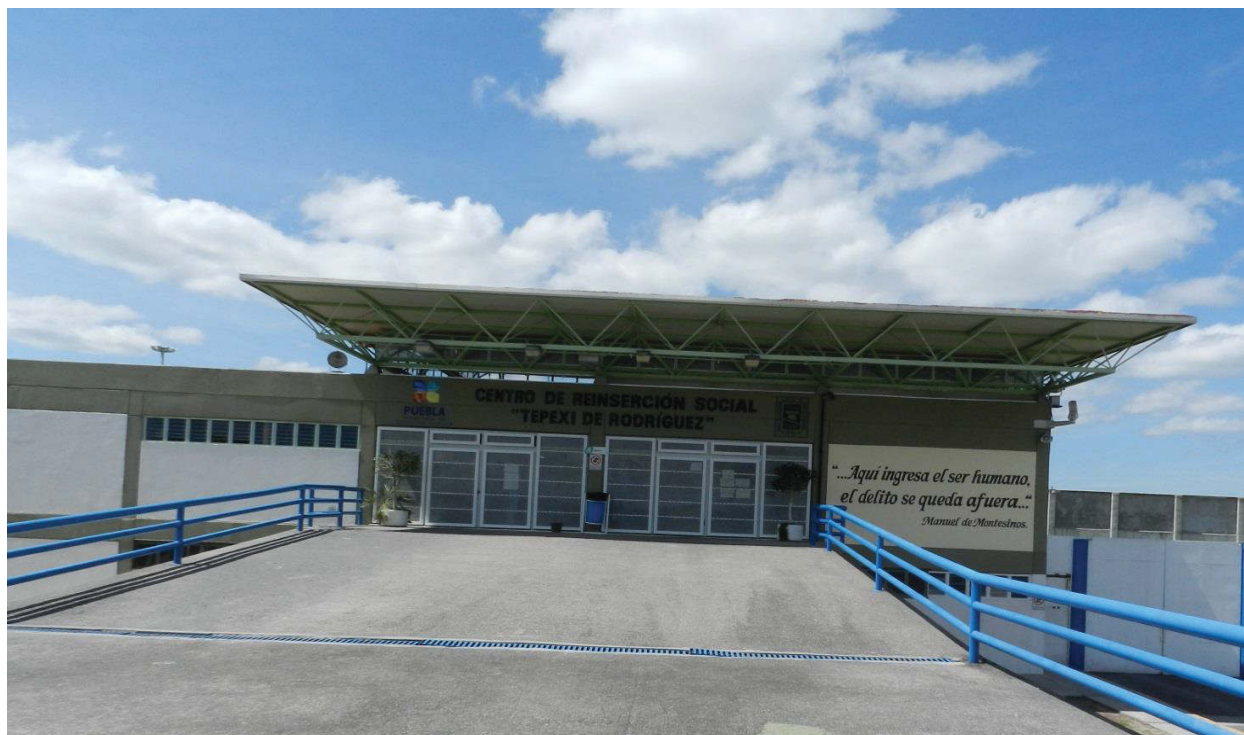
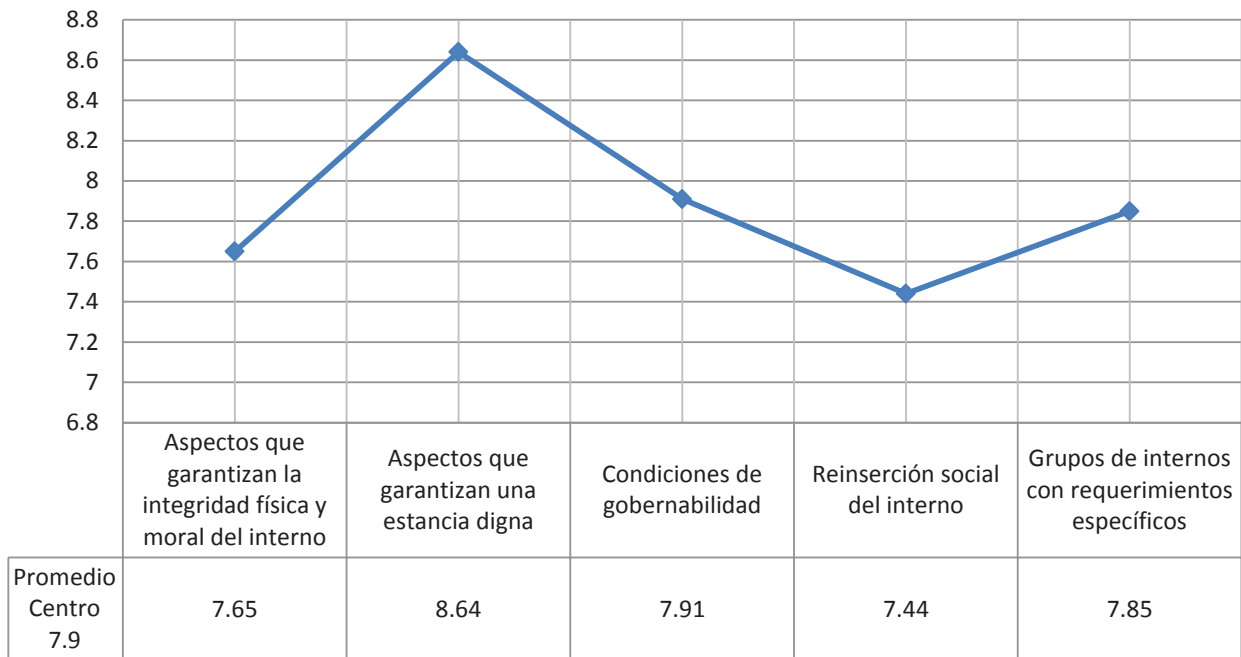
DIAGNÓSTICO NACIONAL DE SUPERVISIÓN PENITENCIARIA 2014

3. CENTRO DE REINSERCIÓN SOCIAL TEPEXI DE RODRÍGUEZ

Capacidad para alojar a **1,021** internos

Población al día de la visita **941**

PROMEDIO POR RUBRO DNSP 2014



DIAGNÓSTICO NACIONAL DE SUPERVISIÓN PENITENCIARIA 2014

- Dentro de los cinco rubros que se revisaron en este diagnóstico, se destacan los siguientes indicadores en los que se debe prestar atención:

RUBRO Y PROMEDIO	INDICADOR
I.- Aspectos que garantizan la integridad física y moral del interno. 7.65	1.- Deficiencias en los servicios para mantener la salud de los internos, insuficiencia de personal, medicamentos, material de curación y atención psicológica. 2.- Inexistente prevención de incidentes violentos y deficientes acciones para su atención. 3.- Deficiencias en la prevención de probables violaciones a derechos humanos, así como en su atención en caso de que sean detectados, inexistencia de registros, de procedimiento para su recepción y atención. 4.- Deficiencias en el procedimiento para la remisión de quejas de violación a los derechos humanos de los internos ante la instancia competente en caso de que sean presentadas.
II.- Aspectos que garantizan una estancia digna. 8.64	1.- Deficiencias relacionadas con la existencia y capacidad de las instalaciones para el funcionamiento del Centro.
III.- Condiciones de gobernabilidad. 7.91	1.- Falta de manual de procedimientos para motín, solicitar audiencia con las autoridades y presentar quejas. 2.- Insuficiente personal de seguridad y custodia, para traslados, para cubrir ausencias vacaciones e incapacidades; inexistencia de equipamiento. 3.- Deficiencias durante el proceso de imposición de sanciones disciplinarias.
IV.- Reinserción social del interno. 7.44	1.- Deficiencias en las actividades laborales y de capacitación. 2.- Deficiencias en las actividades educativas. 3.- Deficiencias en las actividades deportivas. 4.- Deficiencias en la vinculación del interno con la sociedad.
V.- Grupos de internos con requerimientos específicos. 7.85	1.- Deficiencias en los talleres especializados y en el acceso a los mismos, para los adultos mayores. 2.- Inexistencia de medidas para evitar el trato discriminatorio de los indígenas. 3.- Deficiencias en la atención médica a las personas con discapacidad mental. 4.- Inexistencia de programas para la prevención de adicciones y desintoxicación voluntaria.